

TRANSFERUL UNEI LICENTE AUTOCAD

Pentru informatii suplimentare va rugam sa sunati la GECAD NET - 021 303 20 70

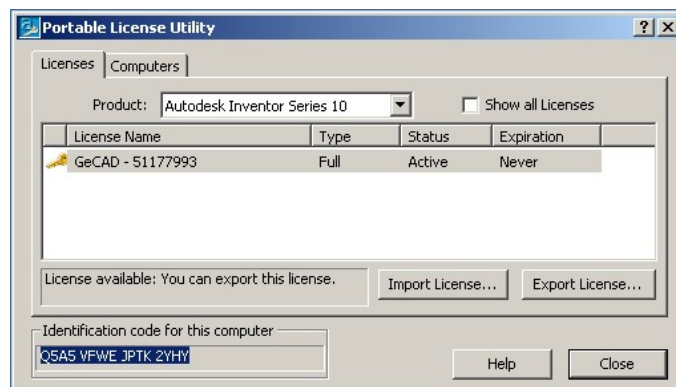
Datele initiale:

Pe calculatorul A avem instalat si licentiat AutoCAD-ul.

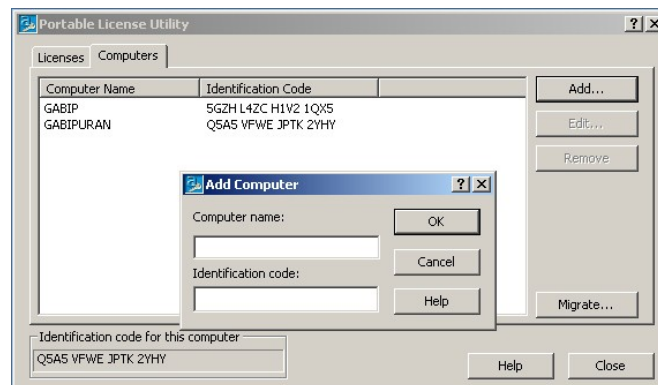
Pe calculatorul B trebuie sa transferam licenta de pe calculatorul A.

Pentru a transfera o licenta de pe un calculator pe altul se executa urmatoorii pasi:

1. Se instaleaza AutoCAD pe calculatorul B, pe care vom exporta licenta.
2. Pe calculatorul B din Start Menu, alegem **Programs\Autodesk\ AutoCAD\Portable License Utility**.
3. Alegem Tab-ul **Licenses**.
4. Codul din **Identification Code for this computer** (selectat cu albastru, in imaginea de mai jos) precum si numele calculatorului B va vor folosi ulterior, deci trebuie notate.

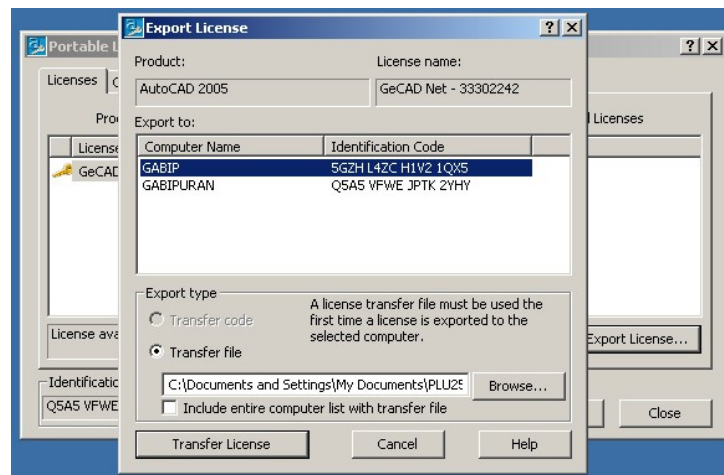


5. Reveniti pe calculatorul A si selectati din Start Menu: **Programs\Autodesk\ AutoCAD\Portable License Utility**.
6. Din tab-ul **Computers** apasati butonul **Add**.
7. In campul **Computer Name**, introduceti numele calculatorului B (vezi punctul 4).
8. In campul **Identification Code**, introduceti codul obtinut de pe calculatorul B la punctul 4.

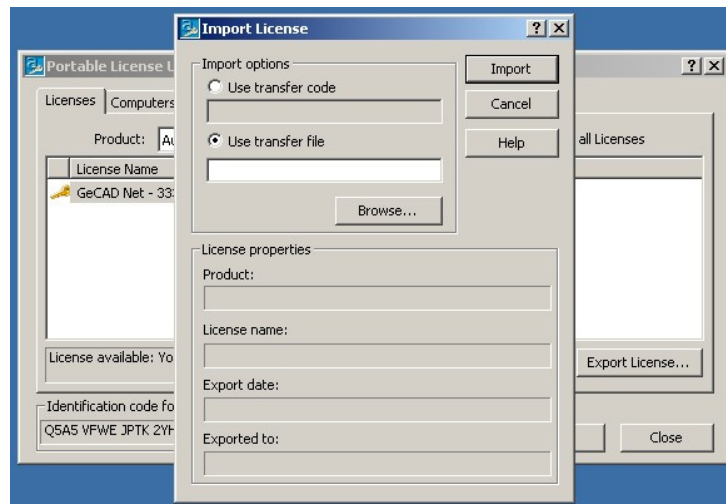


9. Apasati butonul **OK**.

10. După adăugarea datelor de identificare ale calculatorului B în pool (lista), trebuie să începeți procesul de export al licenței de pe calculatorul A pe calculatorul B.
NOTA: Odată exportată licența de pe calculatorul A nu veți mai putea rula AutoCAD-ul pe acel calculator. Pentru a utiliza din nou AutoCAD-ul pe calculatorul A, trebuie mai întâi să finalizați procesul de transfer prin importul licenței pe calculatorul B, după care se transferă licența în sens invers, de pe calculatorul B pe calculatorul A.
11. Alegeți Tab-ul **Licenses**, selectați din câmpul **Product** licența pe care vreți să o exportați și apăsați butonul **Export License**.
12. Din fereastra **Export** selectați numele calculatorului B către care se exportă licența.
13. În fereastra **Export**, la **Export Type** selectați opțiunea prin care doriți să realizați exportul licenței:
Transfer code: transferul licenței prin transferul unui cod. După apăsarea butonului **Transfer License** trebuie să rețineți codul returnat și să îl introduceți pe calculatorul B.
NOTA: Dacă este pentru prima oară când se transferă o licență pe calculatorul B, opțiunea **Transfer Code** nu este activă. Trebuie să folosiți opțiunea **Transfer File**.
Transfer File: transferul licenței prin transferul unor fișiere. Introduceți calea pe care doriți salvarea acestui fișier. În locația indicată se va crea un fișier **license.plu**. Transferul fișierelor de pe calculatorul A pe B se va face prin rețea sau alt mediu de stocare (dischetă, CD, etc.).



14. Apăsarea butonului **Transfer License** finalizează procesul de creare a fișierului de transfer al licenței și închide fereastra **Export License**.
15. Reveniți pe calculatorul B și selectați din Start Menu, alegem **Programs\Autodesk\AutoCAD\Portable License Utility**. Din tab-ul **Licenses** apăsați butonul **Import License**. Opțiunea de import ce va fi folosită trebuie să fie identică cu opțiunea de export aleasă anterior pe calculatorul A. În cazul în care este primul import de licență pe acest calculator se va folosi obligatoriu opțiunea **Transfer File** (vezi NOTA de la pct. 13).



16. La **Import Options** selectati una din optiuni si introduceti informatiile cerute. Dupa cum s-a precizat anterior se va alege aceeaasi optiune folosita in momentul exportului licentei.
Use Transfer Code: se va introduce codul generat la exprotul licentei.
Use Transfer File: se va introduce calea completa a fisierului de export al licentei – **licence.plu**.
17. Apasati butonul **Import**. Licenta va fi importata pe calculatorul B. Acum AutoCAD-ul poate rula pe calculatorul B. Daca se doreste revenirea licentei pe calculatorul A, se va repeta procesul de export si import. Calculatorul A va deveni calculatorul B.

NOTA:

Aceste informatii despre procesul de transfer al unei licente AutoCAD se gasesc in Help-ul produsului si sunt valabile nu numai pentru AutoCAD, ci pentru majoritatea produselor Autodesk.